

RAPPORT D'ACTIVITÉ

2024

SOMMAIRE

<i>L'ÉQUIPE</i>	...	03
<i>UN LIEU D'ACCUEIL POUR TOUS</i>	...	04
<i>LES COLLECTIONS</i>	...	05
<i>LE BUDGET</i>	...	06
<i>LES PRÊTS</i>	...	07
<i>LE RÉSEAU</i>	...	08
<i>LES ANIMATIONS</i>	...	09
<i>LE PUBLIC SCOLAIRE</i>	...	12
<i>L'ACCUEIL</i>	...	13

L'ÉQUIPE

2024 EN QUELQUES MOTS

Première année complète pour Lisa PUEYO, nouvelle responsable de la médiathèque.

Au cours de l'année, nous avons perdu Françoise NARCE, bénévole très impliquée notamment lors des accueils de classe. Son départ nous a permis de repenser les accueils de classes pour la rentrée 2024.

L'équipe de bénévoles compte 4 personnes: Renée GIMENO, Lucienne RIBES, Brigitte MEHAYE et Marie-Thérèse JAOUEN.

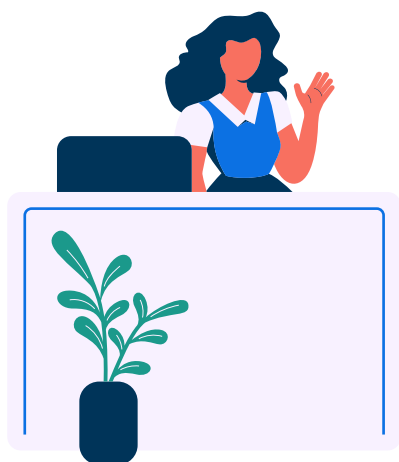
Les bénévoles se relaient tout au long de l'année, selon leurs disponibilités, pour épauler la bibliothécaire lors des heures d'ouverture de la médiathèque.

Renée vient de 14h à 18h le mardi et mercredi.
Lucienne le mercredi matin.
Brigitte le vendredi matin.
Et Marie-Thérèse le samedi matin.

En août, nous avons pu toutes faire un récolement afin d'être à jour dans le fond de la médiathèque, à ce jour, il est encore en cours.

A partir de décembre 2024, Danièle SANCHO, nouvelle arrivante sur Lespignan, nous propose son aide pour les lectures aux enfants. Elle intervient également dans les écoles.

UN LIEU D'ACCUEIL POUR TOUS



L'OUVERTURE AU PUBLIC

La médiathèque accueille le public 19h par semaine, réparties sur 4 jours. En 2024, la médiathèque a majoritairement été fermée lors des congés, puis relayée par les bénévoles lors de diverses formations.

L'OUVERTURE POUR LES CLASSES

La médiathèque accueille les classes des écoles maternelles et élémentaires de façon régulière pour une animation et du prêt de documents.



LES PARTENAIRES

La médiathèque sert également de lieu d'accueil pour le Relais Petite Enfance de la Domitienne, le RLI pour les cours informatique et permanences du conseiller numérique ou encore le CCAS pour diverses actions. Le centre de loisirs vient régulièrement.

LES COLLECTIONS

12 018 documents au
31 décembre 2024

Dont 10 250
sont des livres
imprimés

Dont 653 documents
empruntés à la
Bibliothèque
Départementale de
l'Hérault



15 abonnements pour les adultes
5 abonnements pour la jeunesse
283 revues au total

636 documents achetés, catalogués et équipés

LE BUDGET



9732.39 €

Budget alloué aux achats de livres, CD, DVD, livres numériques...

1000 €

Budget alloué aux achats des périodiques

Budget de fonctionnement et d'investissement

- alimentation
- animation
- fournitures
- mobilier (serre-livres, intercalaires...)

6875.43 €



LES PRÊTS

12 593 prêts
en 2024

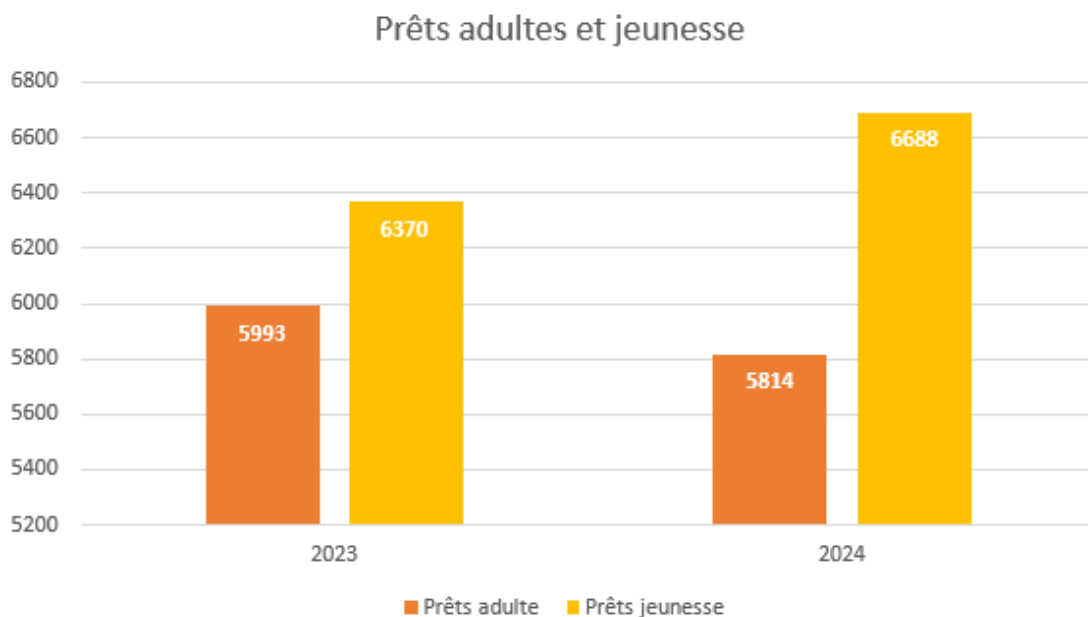
+ **0.06 %** d'augmentation
par rapport à 2023, stabilité
après COVID



Une moyenne de 1325 prêts
par mois sur 42 semaines
d'ouverture public

96,7 %

des documents empruntés
sont des imprimés



Exemple: - 524 prêts en mai 2024 par rapport à 2023, engendré par
des congés et arrêt maladie de la salariée

LE RÉSEAU

118 447

C'est le nombre total de documents disponibles dans le réseau



124 311

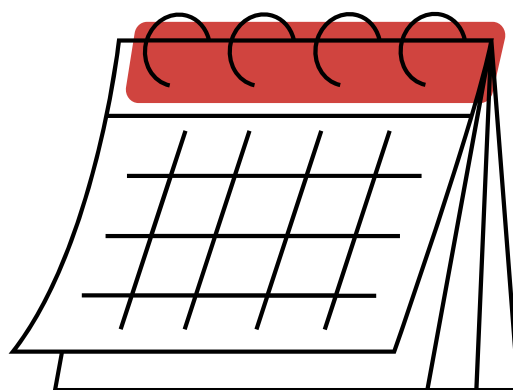
c'est le total des prêts dans les médiathèques de la Domitienne

-1.63 % par rapport à 2023

Une 3ème navette est en projet pour 2025 afin de faire circuler plus rapidement les documents entre les médiathèques

LES ANIMATIONS

113
animations
proposées en
2024



+ 31.4% d'animation par rapport à
2023

5056.54€

dédiés à
l'animation

1575
participants

71 manifestations tous publics
42 manifestations jeunesse





Les mots bleus,
rendez-vous
mensuel



Atelier aquarelle par Virginie
Roca, décembre 2024



Atelier Nouvel An chinois,
janvier 2024

Tissu d'histoires
par Stéphanie
Gourdon,
septembre 2024





Rencontre Yann Ramirez, février 2024

Ciné'Lespi,
nouveau rendez-vous
mensuel



Vernissage exposition
Louis Ricardou par Michel
Demarcq, juin 2024

LE PUBLIC SCOLAIRE

108 accueils
de classes

14 classes accueillies
chacune 1 fois par mois
environ



soit 108h de temps
accordé aux classes
en présentiel

Attention: le temps de préparation des animations ainsi que la mise en place de l'espace animation et rangement de documents n'est pas pris en compte.

Il faut compter 20min pour l'installation et le rangement en fin de séance, et 1h à 3h de préparation selon les animations

L'ACCUEIL

829 adhérents au total

+ 130

nouveaux
inscrits en
2024

566

sont des
adhérents
actifs



En moyenne,
6688 personnes ont
franchi les portes de la
médiathèque

+ 28.66% par rapport à 2023

19 heures d'ouverture hebdomadaire

***Merci pour
votre attention !***



MÉDIATHÈQUES
ET LUDOTHÈQUE
EN DOMITIENNE

